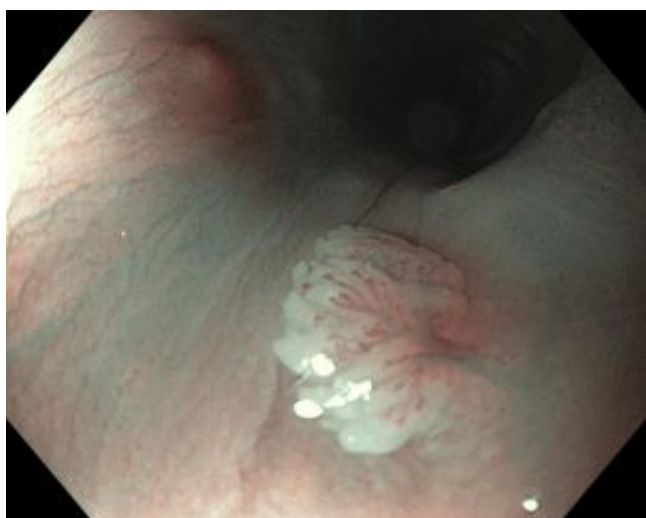


Paciente com 38 anos, em avaliação de pirose e regurgitação de longa data, realiza endoscopia, com o seguinte achado em terço distal de esôfago:



Lesão esofágica a luz branca



Lesão esofágica ao NBI.

```
(function(d, s, id){ var js, fjs = d.getElementsByTagName(s)[0]; if (d.getElementById(id)) {return;} js =  
d.createElement(s); js.id = id; js.src = "//connect.facebook.net/en_US/sdk.js";  
fjs.parentNode.insertBefore(js, fjs); }(document, 'script', 'facebook-jssdk'));
```

Facebook

Apenas nos diga quem você é para ver o resultado!

Mostrar meu resultado >>



Quiz - papiloma

Acertei %%score%% em %%total%%

Compartilhe seus resultados

Facebook

Facebook

Twitter

Google+

```
/* JS debug. Use $_GET['wpvq_js_debug'] to enable it. */ var wpvq_js_debug = false;
```

```
var wpvq_ans89733 = {"a9374":{"1024":"0","1025":"1","1026":"0","1027":"0","1028":"0"},"ra98euef":{"208":{"ai0099":"1025","e9878":"
```

Trata-se de um caso de Papiloma Escamoso de Esôfago..

É um achado benigno, sendo raro, com uma prevalência estimada em cerca de 0,01 a 0,45% das endoscopia. Em geral é uma lesão solitária, assintomática, de poucos milímetros e mais comumente localizada no terço distal do órgão.

O achado de lesão de crescimento exofítico, verrucosa, esbranquiçada, e com vasos cruzando sua superfície quando avaliada por NBI, são característica que possuem um valor preditivo positivo alto, em torno de 90%.

Sua origem ainda não é totalmente compreendida, havendo duas hipóteses mais aceitas. A primeira refere que são lesões secundárias a irritação crônica da mucosa, o que explicaria ser mais comumente encontrado no terço distal, e em pacientes com achados de DRGE.

A segunda hipótese refere ao desenvolvimento secundário a infecção por HPV. Estudos recentes indicam que até 50% dos casos possuem achados positivos para HPV, porém, os subtipos variam conforme os estudos e prevalencia em cada área estudada.

Mesmo sendo considerada uma lesão benigna, seu potencial maligno ainda não foi descartado. Devido a relação de HPV com canceres anais e de orofaringe, e possível relação do HPV com o Papiloma Escamoso, o risco teórico existe, porém, até hoje observado apenas em modelos animais.

Assim, a retirada está sempre indicada. Como na maioria das vezes a lesão é subcentimétrica, ela é retirada com pinça de biópsia. Lesões maiores, mais raras, podem ser retirada com uso de técnicas de mucosectomia. Não há estudos sobre recidiva da lesão, mas uma nova endoscopia em 12 a 48 meses deve ser iniciada para reavaliação.

Bibliografia:

[Tsai SJ, Lin CC, Chang CW, Hung CY, Shieh TY, Wang HY, Shih SC, Chen MJ. Benign esophageal lesions: endoscopic and pathologic features. World J Gastroenterol. 2015 Jan 28;21\(4\):1091-8. doi: 10.3748/wjg.v21.i4.1091. \(OPEN\)\r\n](#)

[Mavilia MG, Wu GY. Esophageal squamous papilloma: A case series and literature review. J Dig Dis. 2018 Apr;19\(4\):254-256. doi: 10.1111/1751-2980.12535.](#)

"}}};

```
/* Global var */ var wpvq_front_quiz = true; // useful for wpvq-front-  
results var quizName = "Quiz - papiloma"; var quizId = 200; var  
totalCountQuestions = 1; var askEmail = false; var askNickname =  
false; var forceToShare = false; var wpvq_type = "WPVQGameTrueFalse";
```

```
var wpvq_hideRightWrong = false;
```

```
var wpvq_refresh_page = false; var wpvq_force_continue_button = false;
```

```
var wpvq_browser_page = 0; var wpvq_answersStatus = []; var
wpvq_countQuestions = false;

var wpvq_scroll_top_offset = 0; var wpvq_scroll_speed = 750;

var wpvq_autoscroll_next_var = false; var wpvq_progressbar_content =
'percentage'; var wpvq_wait_trivia_page = 1000;

var il8n_wpvq_needEmailAlert = "Você precisa fornecer um email para
ver os resultados."; var il8n_wpvq_needNicknameAlert = "Você tem que
fornecer um nickname para ver seus resultados."; var
wpvq_checkMailFormat = true;

var wpvq_local_caption = 'Acertei %%score%% em 1'; var
wpvq_refresh_url = '//endoscopiaterapeutica.com.br/wp-content/plugins
/kalins-pdf-creation-station/kalins_pdf_create.php?singlepost=po_10083
&&wpvqas=%%wpvqas%%'; var wpvq_share_url =
'https://endoscopiaterapeutica.com.br/quiz/quiz-lesao-esofagica/';
var wpvq_facebook_caption = 'Acertei %%score%% em 1 , e você?'; var
wpvq_facebook_description = '%%details%%'; var wpvq_facebook_picture
= null;

var wpvq_redirection_page = '';
```

